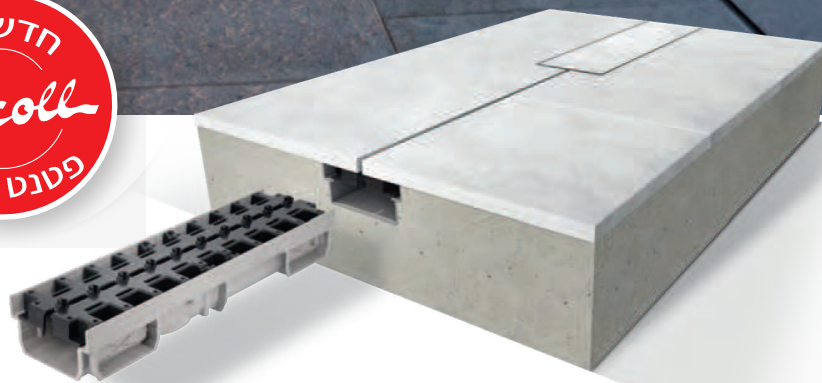


# תעלת ניקוז חריץ סמויה מסדרת "קונקטו"® תעלת הידראוליקה סמויה ראשונה מסוגה



"הדבר שגורם לדברים להיות  
מדהימים הוא הבלתי נראה"  
אנטואן דה סנט-אכזופרי



# Nicoll

# המומחיות שלנו לשרותך



קבלנים, בוני בית פרטיים, מפקחים, יזמים, חברות בניה או קבלני איטום ואינסטלציה, אתרי העבודה שלכם מביאים אתכם באופן קבוע לביצוע עבודות ניקוז מים חיצוניות. כדי לבצע הישגים אלה בתנאים הטובים ביותר, NICOLL איתך. החל מתכנון ראשוני ועד שירות לאחר מכירה, שיפוץ של מבנה ישן או בניה של בית חדש, צוות המומחים שלנו עובדים כל יום כך שהעבודה שלכם תנצח בפשטות וביעילות.



## ייצור חלקים מיוחדים

אם האתר שלך, בשל התצורה המיוחדת שלו דורש חלקים ספציפיים, שירות המחלקה הטכנית שלנו תעזור לך לעצב ולייצר עבורך חלקים מותאמים ומיוחדים לצרכים שלך.



## בחירה של פתרונות משתלמים

תעלות הידראוליקה, מערכות ביוב, הרחבות, ניקוז חצרות, ומגוון רחב של מוצרים מעולם האינסטלציה ... ניקול מציע לך מגוון רחב של פתרונות. קדם את הצעתך ללקוחותיך בזכות החידושים האחרונים שלנו ואמינות של מוצרינו. בחירת ניקול פירושה להציע ללקוחות שלך שלווה בטווח הארוך מאוד.



## יעוץ, הכשרות ולימודים

הפוך את ההצעות שלך לאמינות יותר וחסוך את הזמן שלך! שאלה הנוגעת לניהול של זרימת מים חיצונית, לימוד של גודל, חיבורים של מרזבים או ניקוזים הצוות שלנו בונה איתך את הפתרון המתאים ביותר.



## אספקה מהירה (תוך 2 ימי עסקים) בפריסה ארצית

על המגרש, כל דקה חשובה! חברת ניקול מוכרת את מוצריה למשווקים מורשים ברחבי העולם, הפצת המוצרים בישראל מתבצעת בפריסה ארצית ומסופקת לבית הלקוח תוך 2 ימי עסקים מיום ההזמנה.

גש לכל המוצרים הזמינים באתר שלנו [www.mtrb.co.il](http://www.mtrb.co.il)  
וצור קשר עם הצוות המקצועי שלנו.

## תעלת הידראוליקה הראשונה הסמויה לגמרי



קונספט ייחודי:  
בלתי נראה



פטנט עולמי

### האם אתה אדריכל או מעצב נוף?

לא עוד פתרונות "מאולתרים" הן לפינוי מי נגר והן לשימור האסתטיקה של היצירה שלך. אפשר לשכוח מהמרזבים שמשנים את היופי של חללים חיצוניים שאתה מתכנן ומעצב.

1

### האם אתה קבלן בריכות שחיה?

לא עוד רשתות ניקוז שמשנות את העיצוב החיצוני. שמירת הוויזואליות של אזור בריכת השחיה הופכת אותה למקום של מנוחה ורוגע.

2

NICOLL מתמחה בייעוץ מקצועי עבור הלקוחות שלה:  
יותר מ-9 מתוך 10 קבלנים ממליצים על NICOLL.





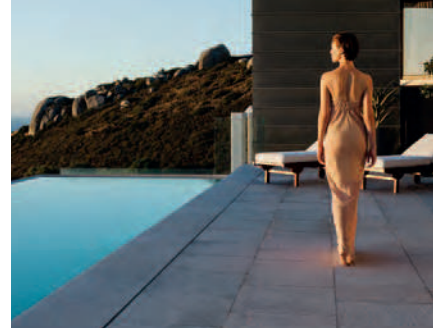
### וללקוח הקצה שלך?

3

סוף סוף התשובה לדרישות הלקוח: לפתור כל בעיה של החזקת מים או הצפה בשטח המטופח של הלקוח (גינה, מרפסת, שביל גישה, בריכת שחייה) תוך שמירה מלאה על האסתטיקה החיצונית. הפיכת הגינה או המרפסת לסלון בפני עצמו.



## שמירה על 100% מהאסתטיקה החיצונית!



1-ב-2

תעלה + פתח ביקורת

הפתרון האחד והיחיד שמאפשר שילוב בין פינוי המים ופתח הביקורת לניקוי הגוף של התעלה. פתח גישה בלתי נראה מתחת לריצוף.



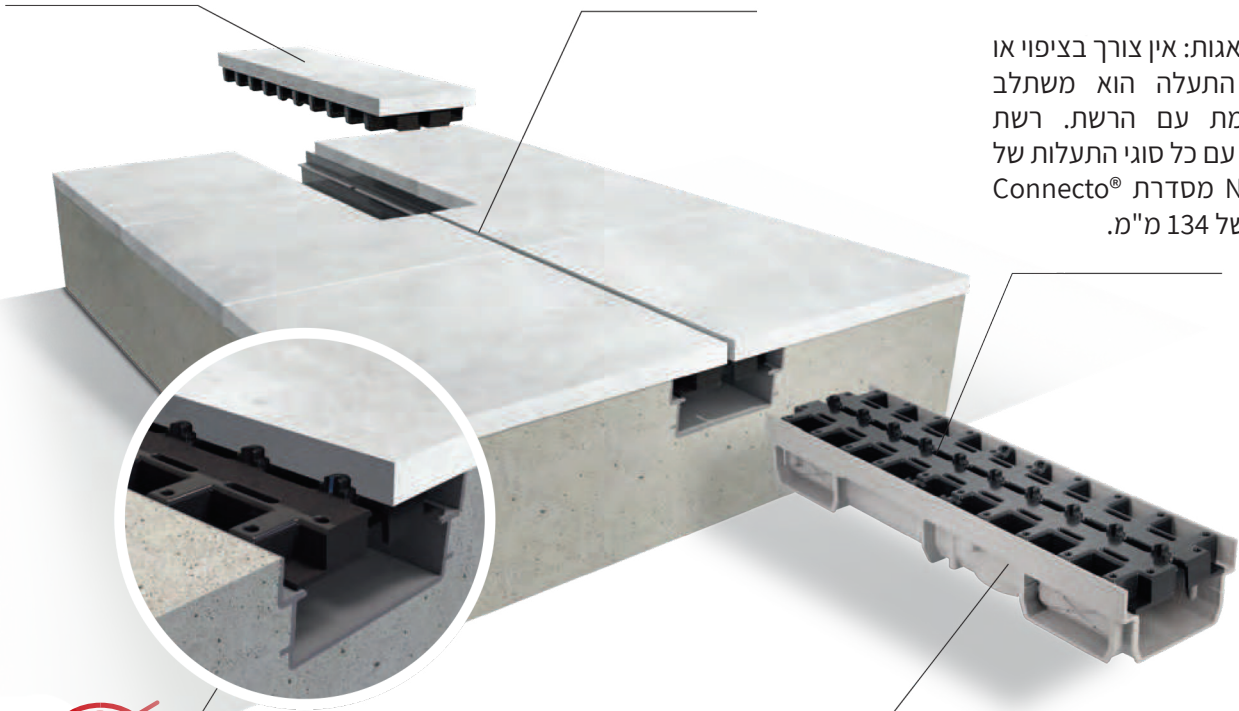
תקן הליכה עם עקבים

חריץ של 8 מ"מ מאפשר עמידה בתקן עקבים, אידיאלי עבור בריכות שחייה ומרפסות.



יישום קל במיוחד

התקנה ללא דאגות: אין צורך בציפוי או חיתוך חריץ התעלה הוא משתלב בצורה מושלמת עם הרשת. רשת החריץ תואמת עם כל סוגי התעלות של חברת NICOLL מסדרת Connecto® L100 ברוחב של 134 מ"מ.



בלתי נראה

הציפוי (קרמיקה, אריחים ושיש ללא הגבלת עובי האריח) מתיישב בצורה מושלמת על הרשת המיוחדת שתוכננה על ידי NICOLL, מה שהופך אותה לבלתי נראית לחלוטין. ללא סדקים / קצוות פלסטיק שמפריעים ליופי של הסביבה.



דרגת מעמס

דרגת מעמס להולכי רגל מסווגת לפי סיווג A15 (EN1433). כאשר התעלה מותקנת בצמוד לקיר מבנה היא תואמת דרגת מעמס לרכב במשקל קל (1.5 טון) בסיווג L15 (NF 1253-4).

מיוצר בצרפת



פטנט רשום

חדשנות מבית NICOLL

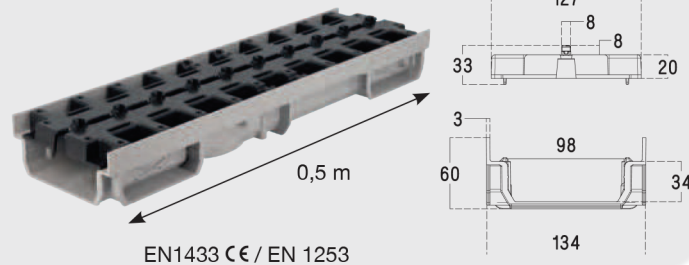
## מידע טכני

## רשת בדירוג A15/L15

תעלה נמוכה במידות 100 מ"מ (פנים) 134 מ"מ (חוץ)

## תכונות:

מאפשר ניקוז מי נגר. תואם לתקן NF EN 1433, ניתן להשתמש בתעלה באזורי תנועה מסוג A15, קבוצה 1 (הולכי רגל). כאשר משתמשים בה לעיצוב פנים מבנים או צמוד לקיר מבנה (1 מ'), הרשת תואמת לסיווג L15 (כלי רכב קלים) של NF EN 1253-4.



## תיאור:

התעלה מורכבת מ:  
 • גוף התעלה מורכב מ PVC מוזרק בצבע אפור (CAB773), מצויד במכסים המאפשרים יצירת זוויות 90 מעלות ו / או צורת T או צורת פלוס +.  
 • רשת חריץ הניתנת להפיכה עשויה מ- PVC בצבע אפור פחם (GDR10AFR).  
 • הרשת בלתי נראית לחלוטין ותואמת את כל החיפויים \* (ריצוף, שיש, קרמיקה וכו'). הדבר נותן פתרון של שילוב בין איכות ניקוז מים ואסתטיקת החוף.  
 פתרון טכני זה מספק פונקציה כפולה, רשת חריץ ופתח ביקורת באותו מוצר. מצידה האחד של הרשת כאשר החיפוי מודבק על גביה ע"י ISOMAT FLEX PU-40 הוא הופך את הרשת לרשת חריץ סמויה לחלוטין. כאשר הופכים את הרשת ומדביקים את החיפוי היא הופכת לפתח ביקורת עבור התעלה.

## מוצרים נלווים:

החיבור למערכת האינסטלציה מתבצע בעזרת מספר מוצרים נלווים העשויים PVC:

מוצה קצה / צד עם יציאה של 1.5" (40 מ"מ) - מק"ט NAH 773 991

מוצא תחתון 4" (100 מ"מ) - מק"ט 989-STCAN

מוצא תחתון 4" (110 מ"מ) - מק"ט 989-SVCAN

אלסטומר רב שימושי על בסיס פוליאוריטן לאיטום והדבקה - ISOMAT FLEX PU-40

לצורך ביצוע פתח ביקורת יש צורך ב- 2 אומים מנירוסטה מסדרת M8

## מאפיינים:

• סיווג התנגדות - A15-EN 1433 ובנוסף L15-EN 1253-4

• פטנט עולמי

• אורך יחידה: 50 ס"מ

• רוחב: 13.4 ס"מ

• עומק חיפוי: 6 ס"מ

• סוג רשת: חריץ בלתי נראה (סמוי) מצדו השני פתח ביקורת

• רוחב חריץ: 8 מ"מ

• גובה חריץ: 8 מ"מ

• משקל: 1.06 ק"ג (יח') / 0.5 מ"ל (תעלה = 566 גרם, רשת =

495 גרם)

• חומר: PVC ממוחזר

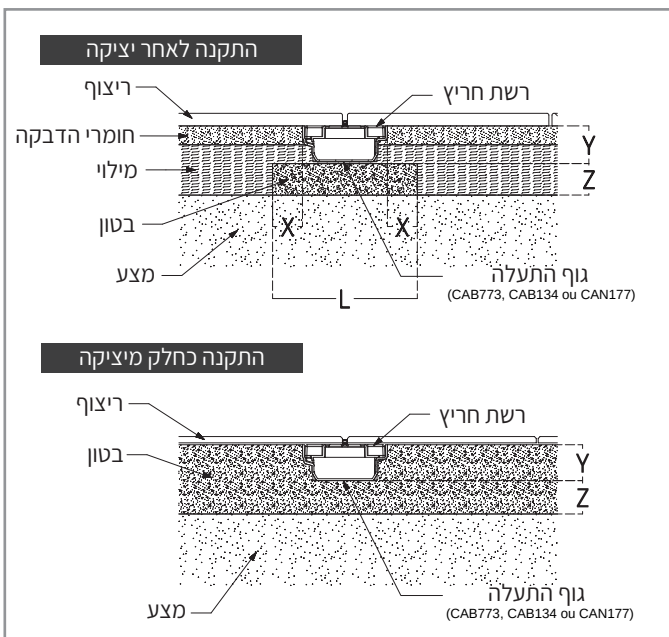


NAH773

STCAN

SVCAN

אום פלב"ם M8



## הוראות התקנה

תעלת "קונקטו" GDR10AFR-CAB510AFR בעלת רשת מתהפכת.

y	Y	Z	L	X	סוג הבטון
$65\text{mm} \geq y$	$120\text{mm} \geq Y \geq 0\text{mm}$	$\geq 50\text{ mm}$	$\geq 230\text{ mm}$	$\geq 50\text{ mm}$	ב-25/ב-30



1

### הכנת התשתית להנחת התעלה

יש לבדוק שאזור ההתקנה עמוק מספיק ויוכל לאפשר את התקנת התעלה לפי המידות הדרושות. תחתית תשתית התעלה יהיה ממינימום בטון ב-25 עבור עומס A15/L15.



2

### התקנה גוף התעלה

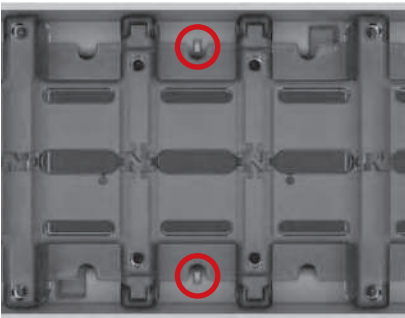
מקם את חלקי התעלה על גבי מצע הבטון. ודא שחלקי התעלה מאוזנים וממורכזים (תמונה 1). הרכב את גופי התעלה על גבי מצע הבטון ע"י השחלה של חלק הזכר לחלק הנקבה בקצה גוף התעלה (תמונה 2). על מנת לשמור על מרווחים נכונים בזמן הרכבת התעלה השתמש בספייסר ברוחב 129 מ"מ או התקן את הרשת עטופה בניילון כדי לשמור על המפתח הנכון (תמונה 3).



3

### התקנה רשת החריץ על גבי גוף התעלה

מקם את רשת החריץ המיועדת בתוף גוף התעלה. מקם את הרשת באיזור המיועד בתוך התעלה וודא שהחלק עם האות "N" מונח כלפי מעלה. שים לב שלשונית הקיבוע מוכנסת לאזור המיועד לה בגוף התעלה על מנת לשמור מרווח רשתות נכון לאורך התעלה.



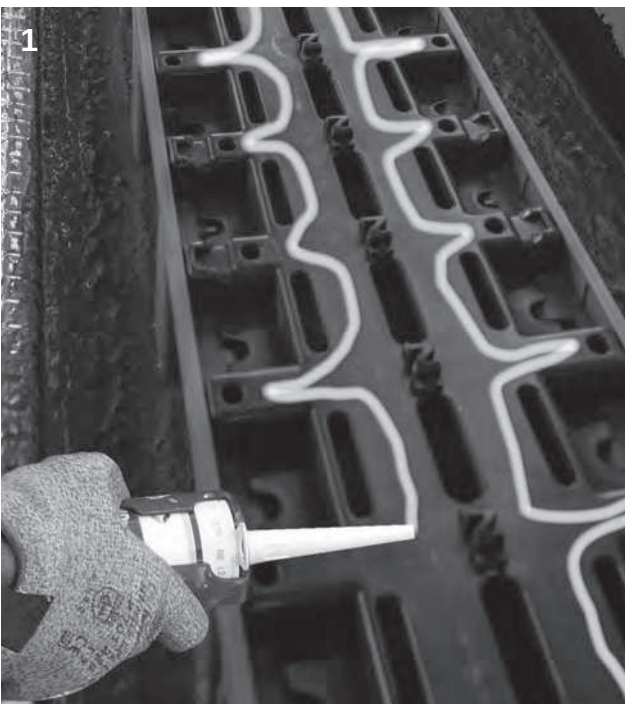
### חיתוך גוף התעלה

במקרה ויש צורך לקצר את התעלה הקפידו להשאיר מרווח של מינימום 3 מ"מ בין קצה הרשת וסגר הקצה.

4

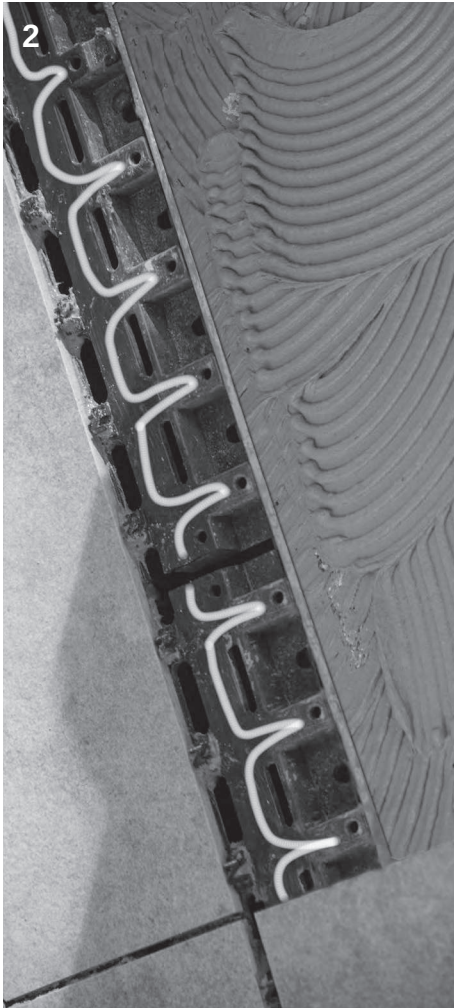
### כיסוי הרשת ויישום הריצוף

יישום דבק פוליאוריטני מסוג ISOMAT FLEX PU-40 באיזור העליון של הרשת. שימו לב לא לסתום את פתחי הניקוז במרכז הרשת. כמות הדבק צריכה להיות מספיקה כדי להבטיח הדבקות תקינה של הריצוף. (תמונה 1).





## הוראות התקנה



באזור הריצוף בהמשך (באזור מחוץ לגבולות התעלה) יש ליישם ע"י שימוש בדבק צמנטי לאריחים (או בכל מוצר ראוי המיועד להדבקה בהתאם לסוג המילוי) (תמונה 2).

באופן זה נוצר חריץ ישר ברוחב 8 מ"מ לאורכה של כל התעלה (תמונה 3).

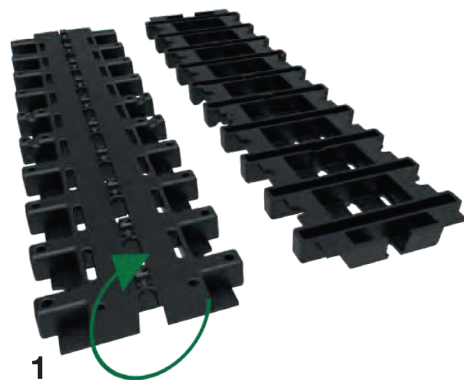


5

### יצירת אזור סופי ופתח ביקורת

כדי להתקין פתח ביקורת נשלף יש להתקין את הרשת במצב הפוך כאשר האות "N" פונה כלפי מטה (תמונה 1).

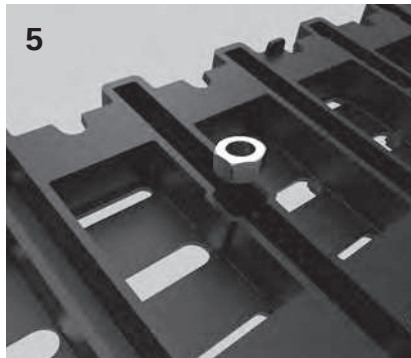
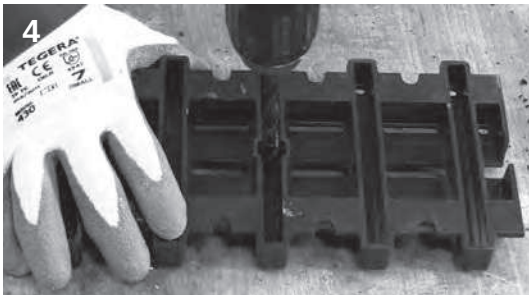
כדי ליצור פתח ביקורת באורך 25-50 ס"מ יש לנסר את רשת התעלה באורך הרצוי ולהתקינה הפוך כאשר האות "N" כלפי מטה.



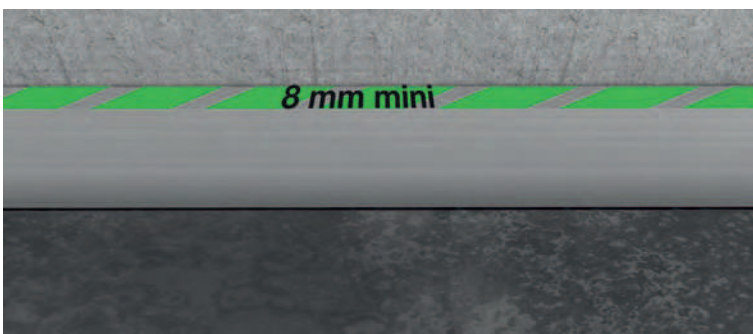
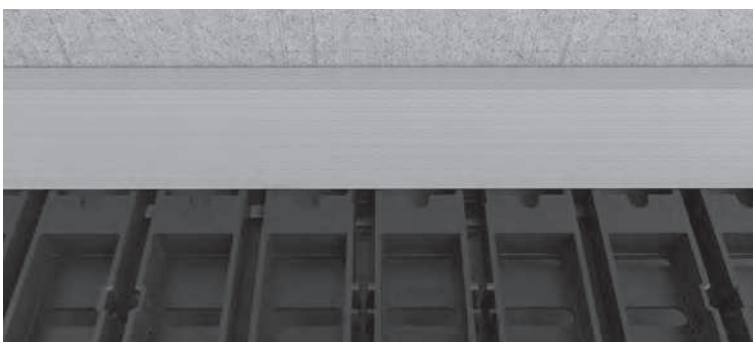
1



2



הנח את הרשת על גבי אריח הריצוף ועקוב אחרי המתאר, חתוך את האריח לפי הגודל המתאים וקדח חור דרך מרכז פתח האום (תמונות 3+4).  
 הכנס אום פלב"ם (לא כלול) במידה M8 ושלב בורג תואם עם ראש פטריה (תמונה 5).  
 חתוך והסר את לשוניות הרשת ומרח דבק פוליאוריטני מסוג ISOMAT FLEX PU-40 על הצד ההפוך של הרשת (תמונה 6).  
 התאימו את אריח הריצוף למקומו ע"י הצמדתו לחלק האחורי של הרשת בעזרת נעילת הבורג (תמונה 7).



### טיפ להתקנה



### כאשר רוצים חריץ לא במרכז התעלה

במידת הצורך, רשת התעלה מאפשרת ליצור חריץ שאינו ממורכז (בצד אחד של תעלת הניקוז). ניתן לעשות זאת על ידי התקנת (ראה שלב 3) הצד ההפוך כלפי מטה, נתק את לשוניות הקיבוע (ראה תמונה 6) מרחו דבק על גבי הרשת מצידה ההפוך (ראה תמונה 6) הצמידו את הריצוף/האריח לסורג, בעזרת מרווח כדי לשמור על פער מתמשך צמוד קיר לצד תעלת הניקוז.  
 הערה: מצא את הוראות היישום לתעלות ולאביזרים בהוראות ההתקנה.